

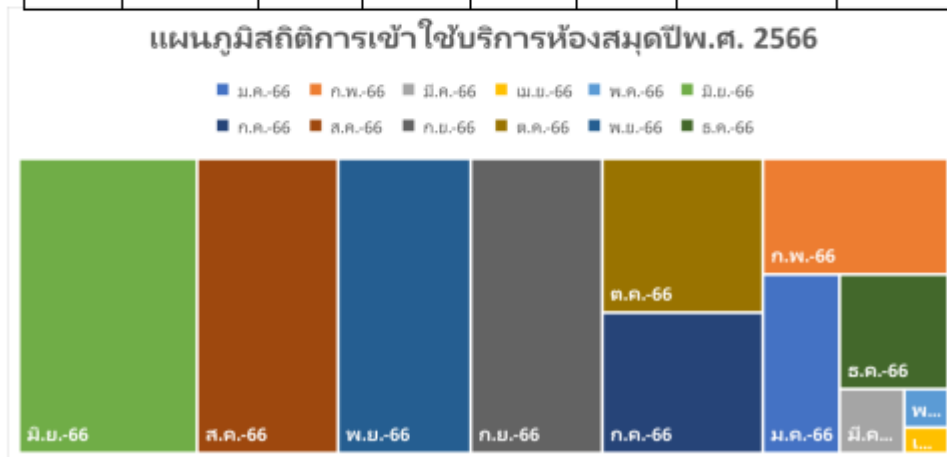
แบบแสดงคู่มือสถิติการให้บริการ

ข้อมูลสถิติการให้บริการตามภารกิจของหน่วยงาน **เป็นข้อมูลสถิติของปี พ.ศ. 2566**

1. จำนวนผู้รับบริการที่เข้ามาใช้บริการ ณ จุดให้บริการ (Walk-in)



เดือนปี	นักศึกษา				บุคลากร	บุคคลภายนอก	รวม
	ปกคิ	กศ.บป.	บ.โท	ป.เอก			
ม.ค.-66	2,390	6	7	10	9	9	2,431
ก.พ.-66	3,733	18	25	32	16	14	3,838
มี.ค.-66	720	9	15	2	5	1	752
เม.ย.-66	196	17	33	2	-	3	251
พ.ค.-66	293	7	31	3	8	1	343
มิ.ย.-66	9,149	38	61	44	35	23	9,350
ก.ค.-66	3,929	16	59	25	5	8	4,042
ส.ค.-66	7,218	52	41	52	41	31	7,435
ก.ย.-66	6,730	56	23	29	25	24	6,887
ต.ค.-66	4,301	17	55	32	20	16	4,441
พ.ย.-66	6,804	51	48	35	22	17	6,977
ธ.ค.-66	2,161	26	37	7	5	8	2,244
รวม	47,624	313	435	273	191	155	48,991

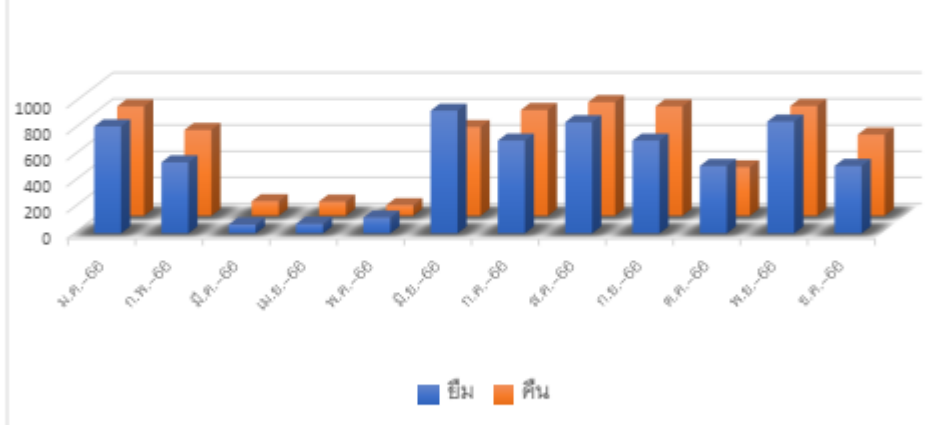


2. สถิติการให้บริการยืม-คืน ทรัพยากรสารสนเทศ

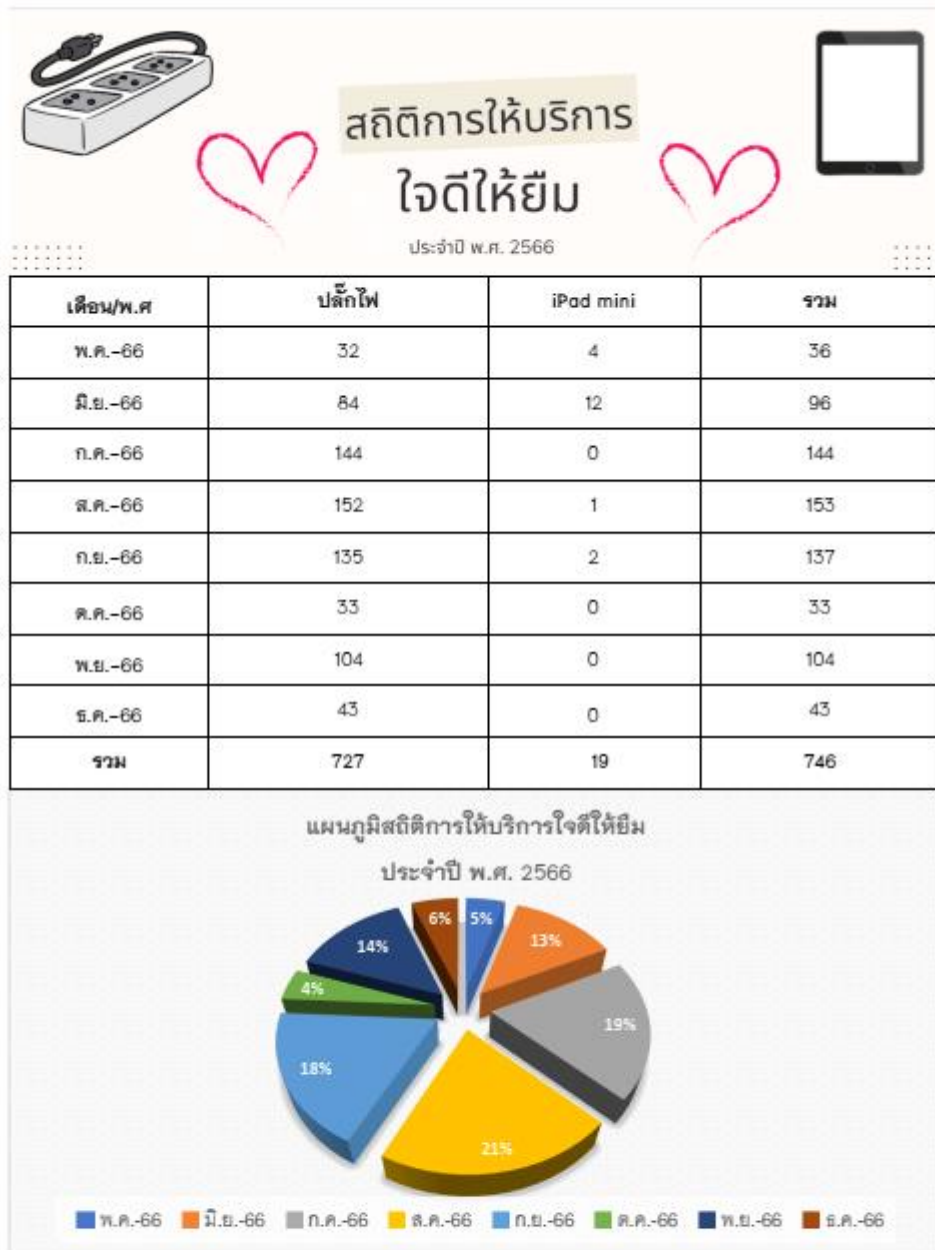


เดือน/พ.ศ	ยืม	คืน	รวม
ม.ค.-66	817	836	1,653
ก.พ.-66	543	656	1,199
มี.ค.-66	68	112	180
เม.ย.-66	73	109	182
พ.ค.-66	121	82	203
มิ.ย.-66	937	678	1,615
ก.ค.-66	709	808	1,517
ส.ค.-66	849	868	1,717
ก.ย.-66	709	836	1,545
ต.ค.-66	515	371	886
พ.ย.-66	854	839	1,693
ธ.ค.-66	516	620	1,136
รวม	6,711	6,815	13,526

แผนภูมิสถิติการให้บริการยืม - คืนทรัพยากรสารสนเทศ
ประจำปี พ.ศ. 2566



3. สถิติการให้บริการใจดีให้ยิ้ม



หมายเหตุ : เปิดให้บริการใจดีให้ยิ้ม วันที่ 1 พ.ศ. 2566

4. สถิติการใช้บริการห้องศึกษาค้นคว้ากลุ่ม ชั้น 3 และชั้น 5 อาคารบรรณราชนครินทร์

**สถิติการใช้บริการห้องศึกษาค้นคว้ากลุ่ม
ชั้น 3 และชั้น 5 อาคารบรรณราชนครินทร์
ประจำปี พ.ศ. 2566**

เดือน/พ.ศ	ชั้น 3	ชั้น 5	รวม
ม.ค.-66	8	0	8
ก.พ.-66	14	0	14
มี.ค.-66	4	0	4
เม.ย.-66	0	0	0
พ.ค.-66	0	0	0
มิ.ย.-66	68	18	86
ก.ค.-66	58	27	85
ส.ค.-66	81	9	90
ก.ย.-66	127	34	161
ต.ค.-66	41	4	45
พ.ย.-66	60	8	68
ธ.ค.-66	21	0	21
รวม	482	100	582

แผนภูมิสถิติการใช้บริการค้นศึกษาค้นคว้ากลุ่ม
ชั้น 3 และชั้น 5 อาคารบรรณราชนครินทร์
ประจำปี พ.ศ. 2566

