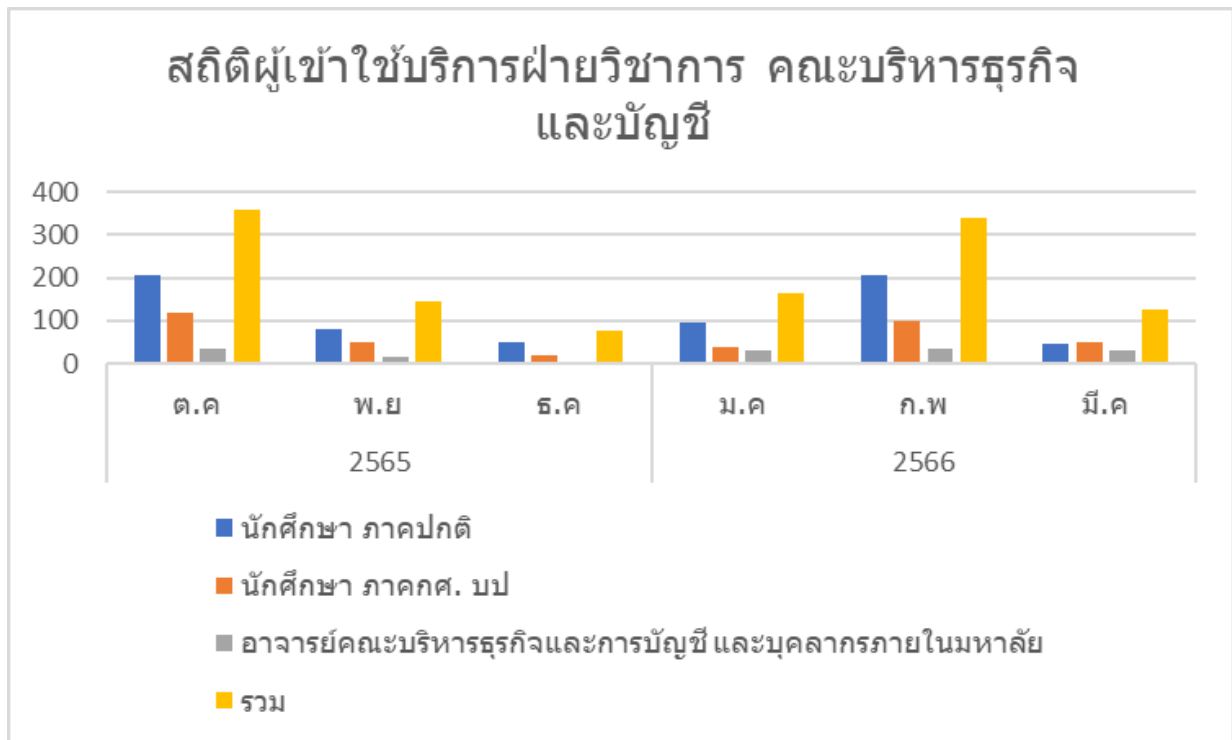


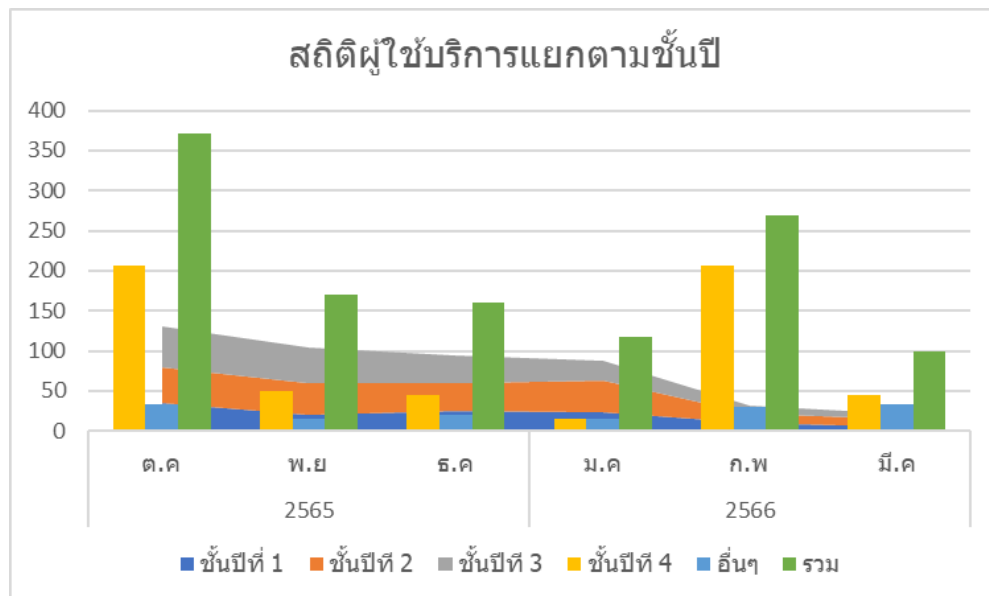
สถิติผู้เข้าใช้บริการฝ่ายวิชาการ คณะบริหารธุรกิจและการบัญชี

ระหว่างเดือนตุลาคม 2565 - มีนาคม 2566

ประเภทผู้ใช้บริการ	2565			2566		
	ต.ค	พ.ย	ธ.ค	ม.ค	ก.พ	มี.ค
นักศึกษาภาคปกติ	207	80	50	95	207	45
นักศึกษาภาคกศ. บป	118	50	20	40	100	50
อาจารย์คณะบริหารธุรกิจและการบัญชี และบุคลากรภายในมหาวิทยาลัย	34	15	5	30	34	30
รวม	359	145	75	165	341	125



สถิติผู้ใช้บริการแยกตามชั้นปี						
ชั้นปี	2565			2566		
	ต.ค	พ.ย	ธ.ค	ม.ค	ก.พ	มี.ค
ชั้นปีที่ 1	35	20	25	23	10	5
ชั้นปีที่ 2	45	40	35	40	12	10
ชั้นปีที่ 3	50	45	35	25	10	6
ชั้นปีที่ 4	207	50	45	15	207	45
อื่นๆ	34	15	20	15	30	34
รวม	371	170	160	118	269	100



สถิติรายละเอียดการใช้บริการ						
รายละเอียดการใช้บริการ	2565			2566		
	ต.ค	พ.ย	ธ.ค	ม.ค	ก.พ	มี.ค
ส่งแบบฟอร์มจองสถานที่ฝึกประสบการณ์	207	5	0	35	0	0
ยื่นเอกสารขอจบ	0	0	0	0	207	46
ส่งผลการเรียน	8	0	0	0	15	25
ส่งเอกสารจากหน่วยงานภายใน	4	3	0	5	2	5
ยื่นเอกสารจองรายวิชาภาคเรียนที่ 2/2565	0	35	0	0	0	0
ยื่นคำร้องขอเพิ่ม-ถอน-เปลี่ยนแปลงรายวิชา	0	45	0	0	0	0
ยื่นคำร้องขอยกเลิกรายวิชา-แก้ไข	0	0	0	29	32	0
รวม	219	88	0	69	256	76

