



ข้อบังคับมหาวิทยาลัยราชภัฏศรีสะเกษ  
ว่าด้วย เครื่องแบบนักศึกษา หลักสูตรพยาบาลศาสตรบัณฑิต  
พ.ศ. ๒๕๖๕

\*\*\*\*\*

โดยที่ เป็นการสมควรกำหนดให้มีเครื่องแบบนักศึกษาหลักสูตรพยาบาลศาสตรบัณฑิต มหาวิทยาลัยราชภัฏศรีสะเกษ เพื่อความเป็นระเบียบเรียบร้อย มีความเป็นเอกลักษณ์ เป็นแบบอย่างที่ดี กับสังคม ชำรงไว้ซึ่งวัฒนธรรมอันดีงาม

อาศัยอำนาจตามความในมาตรา ๑๘ (๒) และมาตรา ๖๒ แห่งพระราชบัญญัติมหาวิทยาลัยราชภัฏ พ.ศ. ๒๕๔๓ และมติสภามหาวิทยาลัยราชภัฏศรีสะเกษ ในการประชุมครั้งที่ ๓/๒๕๖๕ เมื่อวันที่ ๒๓ มีนาคม ๒๕๖๕ จึงออกข้อบังคับไว้ ดังต่อไปนี้

ข้อ ๑ ข้อบังคับนี้เรียกว่า “ข้อบังคับมหาวิทยาลัยราชภัฏศรีสะเกษ ว่าด้วย เครื่องแบบนักศึกษา หลักสูตรพยาบาลศาสตรบัณฑิต พ.ศ. ๒๕๖๕”

ข้อ ๒ ข้อบังคับนี้ ให้มีผลบังคับใช้สำหรับนักศึกษาที่เข้าศึกษาหลักสูตรพยาบาลศาสตรบัณฑิต ในปีการศึกษา ๒๕๖๕ เป็นต้นไป

ข้อ ๓ ในข้อบังคับนี้

“มหาวิทยาลัย” หมายความว่า มหาวิทยาลัยราชภัฏศรีสะเกษ

“อธิการบดี” หมายความว่า อธิการบดีมหาวิทยาลัยราชภัฏศรีสะเกษ

“นักศึกษา” หมายความว่า นักศึกษาหลักสูตรพยาบาลศาสตรบัณฑิต มหาวิทยาลัยราชภัฏศรีสะเกษ

“เครื่องแบบ” หมายความว่า เครื่องแต่งกายทั้งหลาย รวมทั้งเครื่องหมายต่าง ๆ ตลอดจนสิ่งประกอบเครื่องแต่งกายอย่างอื่นที่ได้กำหนดให้นักศึกษาหลักสูตรพยาบาลศาสตรบัณฑิตแต่ง

ข้อ ๔ เครื่องแบบนักศึกษาชุดเรียนปกติ เป็นไปตามข้อบังคับมหาวิทยาลัยราชภัฏศรีสะเกษ ว่าด้วย เครื่องแบบและเครื่องแต่งกายนักศึกษา พ.ศ. ๒๕๕๖ และให้เพิ่มเติม

เครื่องแบบนักศึกษาหญิงมุสลิม (ภาพที่ ๑) ให้แต่งกายตามศาสนบัญญัติอิสลาม ดังนี้ เสื้อเชิ้ตแขนยาวเหนือข้อมือ สีขาวแบบสุภาพ ไม่มีลวดลายและไม่เย็บจีบ ไม่มีกระเป๋ ผ่าหน้าตลอด ติดกระดุม แขนเสื้อให้เรียบร้อย ใช้ผ้าคลุมผมตรง (ฮิญาบ) สีขาวไม่มีลวดลาย ติดเข็มเครื่องหมายมหาวิทยาลัย ปลายผ้าแหลมด้านนอกคลุมอก กระโปรงยาวไม่เกินข้อเท้า ไม่ลากพื้น และต้องเห็นรองเท้าเวลาขึ้นหรือเดิน รองเท้าหุ้มส้น ปิดหัวและท้ายสีดำ ไม่มีลวดลาย

## ข้อ ๕ เครื่องแบบนักศึกษาในโอกาสพิเศษ

เนื่องในโอกาสพิเศษ อาทิ งานพระราชพิธี รัฐพิธี หรืองานพิธีต่าง ๆ คณะพยาบาลศาสตร์ กำหนดให้นักศึกษาทั้งชายและหญิงแต่งกายชุดนักศึกษาปกติ สวมทับด้วยเสื้อสูท

## ข้อ ๖ เครื่องแบบนักศึกษาที่ใช้ในการฝึกปฏิบัติการพยาบาลบนหอผู้ป่วยเปิด มีดังนี้

## (๑) เครื่องแบบนักศึกษาชาย (ภาพที่ ๒) ประกอบด้วย

(ก) เสื้อสีขาวเกลี้ยง ไม่มีลวดลาย คอจีนกระดุมโลหะตรามหาวิทยาลัยราชภัฏศรีสะเกษ จำนวน ๖ เม็ด ติดป้ายชื่อและเข็มชั้นปีที่หน้าอกซ้าย ติดเข็มตราสัญลักษณ์คณะพยาบาลศาสตร์ ที่หน้าอกด้านขวา มีกระเป๋าสี ๑ ข้างด้านล่างซ้าย แขนเสื้อยาวเหนือข้อศอก ๒ นิ้ว ปลายแขนตลบขึ้น เดินเส้นสีทอง ๒ มิลลิเมตร ด้านล่างกว้าง ๓ เซนติเมตร ด้านบนปลายแหลมกว้าง ๕ เซนติเมตร ด้านหลังแบ่งเป็น ๒ ชั้น เย็บติดกัน ยาวถึงเอวผ่าซอกทับกันไม่น้อยกว่า ๕ เซนติเมตร ความยาวเสื้อปิด สะโพก

(ข) กางเกงขายาวสีดำ ทรงกระบอก สุกภาพ มีกระเป๋าสี ๒ ข้าง ความยาวคลุมข้อเท้า

(ค) ตัวเลขเข็มชั้นปีเป็นตัวเลขไทยทำด้วยสแตนเลส ขนาด ๑ เซนติเมตร ติดที่หน้าอก ด้านซ้ายเหนือป้ายชื่อ

(ง) ป้ายชื่อนักศึกษาทำด้วยโลหะสีดำ ตัวอักษรสีทอง ขนาด ๑.๕x๗.๕ เซนติเมตร

(จ) รองเท้าหนังหุ้มส้นสีดำ ปิดปลายเท้า แบบสุภาพ ไม่มีลวดลาย

(ฉ) ถุงเท้าสีดำยาวเหนือข้อเท้า

## (๒) เครื่องแบบนักศึกษาหญิง (ภาพที่ ๓) ประกอบด้วย

(ก) เสื้อกระโปรงชุดติดกัน เป็นเสื้อคอปิ่น เย็บติดกับกระโปรงเป็นทรงเอแบบพอดีตัว สีขาวเกลี้ยงไม่มีลวดลาย มีความหนาพอสมควร แขนเสื้อยาวเหนือข้อศอก ๒ นิ้ว ปลายแขนตลบขึ้น เดินเส้นสีทอง ๒ มิลลิเมตร ด้านล่างกว้าง ๓ เซนติเมตร ด้านบนปลายแหลมกว้าง ๕ เซนติเมตร ความยาวคลุมเข่าไม่น้อยกว่า ๒ นิ้ว มีกระเป๋าสองข้าง ด้านหน้าของเสื้อป้ายทับจากด้านซ้ายมา ด้านขวา มีซิปป่อน ติดกระดุมโลหะตรามหาวิทยาลัยราชภัฏศรีสะเกษ จำนวน ๘-๑๐ เม็ด ติดเข็มตราสัญลักษณ์คณะพยาบาลศาสตร์ที่หน้าอกด้านขวา ติดป้ายชื่อและเข็มชั้นปีที่หน้าอกซ้าย ด้านหลังเก็บต่องานบริเวณบ่าหลังเป็นรูปแหลม

(ข) ตัวเลขเข็มชั้นปีเป็นตัวเลขไทย ทำด้วยสแตนเลส ขนาด ๑ เซนติเมตร

(ค) หมวกพยาบาลสีขาว ไม่ติดแถบ

(ง) รองเท้าหุ้มส้นสีขาว ปิดปลายเท้า แบบสุภาพ ไม่มีลวดลาย

(จ) ถุงเท้าสีนู้มข้อเท้า สีขาวล้วนไม่มีลวดลาย

กรณีนักศึกษาหญิงมุสลิมที่ต้องการแต่งกายตามหลักศาสนาบัญญัติ ให้เป็นไปตามความในข้อ ๖ (๒) และเสื้อแขนยาวเหนือข้อศอก ชายกระโปรงยาวคลุมเข่าและสูงจากพื้นไม่น้อยกว่า ๕ นิ้ว ผ่าคลุมศีรษะสีขาวไม่มีลวดลาย เก็บชายผ้าไว้ในคอเสื้อ (ภาพที่ ๔)

ข้อ ๓/ เครื่องแบบนักศึกษาหญิงและชายที่ใช้ฝึกปฏิบัติการพยาบาลในหอผู้ป่วยปิด (ภาพที่ ๕) มีดังนี้

(๑) เสื้อสีโอลด์โรส คอกลม ป้ายทับด้านขวา ติดกระดุม พลาสติกสีขาวยาวคลุม สะโพก ความยาวแขนเสื้อเหนือข้อศอก ๒ นิ้ว บริเวณเอว ๒ ข้าง มีกระดุมเย็บปรับเลื่อนขนาดได้ มีกระเป๋าสองข้างด้านล่าง

(๒) กางเกงขายาวสีโอลด์โรส ขาดตรงทรงกระบอก เอวแบบยางยืดมีเชือกผูก

(๓) หมวกคลุมผมสีโอลด์โรส ใช้เชือกผูกที่ด้านหลังท้ายทอย

ข้อ ๔ เครื่องแบบนักศึกษาที่ใช้ฝึกปฏิบัติการพยาบาลในชุมชนและศูนย์บริการอื่น ๆ

(๑) เครื่องแบบนักศึกษาชาย ให้เป็นไปตามความในข้อ ๖ (๑) เว้นแต่ตัวเสื้อให้ใช้ผ้าสีฟ้า รีดตามแบบพยาบาลสาธารณสุข (ภาพที่ ๖)

(๒) เครื่องแบบนักศึกษาหญิง ให้เป็นไปตามความในข้อ ๖ (๒) เว้นแต่เสื้อกระโปรงชุด ติดกันให้ใช้ผ้าสีฟ้า รีดตามแบบพยาบาลสาธารณสุข ปลายแขนไม่เดินเส้นสีทอง ไม่สวมหมวก รองเท้า หุ้มส้นสีดำ (ภาพที่ ๗)

(๓) เครื่องแบบนักศึกษาหญิง (ชุดกางเกง) (ภาพที่ ๘)

(ก) เสื้อสีฟ้า รีด ตามแบบพยาบาลสาธารณสุข คอปีน ป้ายทับด้านขวา แขนเสื้อ ยาวเหนือข้อศอก ๒ นิ้ว ปลายแขนดบลบขึ้น ด้านล่างกว้าง ๓ เซนติเมตร ด้านบนปลายแหลมกว้าง ๕ เซนติเมตร ชายเสื้อเหลื่อมกัน ๒ นิ้ว ติดกระดุมโลหะตรามหาวิทยาลัยราชภัฏศรีสะเกษ จำนวน ๕-๖ เม็ด ติดเข็มตราสัญลักษณ์คณะพยาบาลศาสตร์หน้าอกขวา ติดป้ายชื่อและเข็มชั้นปีที่หน้าอกซ้าย

(ข) กางเกงผ้าสีฟ้า รีด ยาวหุ้มข้อเท้า ทรงกระบอก มีกระเป๋าด้านข้าง ๒ ข้าง ซิปซ่อน ด้านข้าง

(ค) ตัวเลขเข็มชั้นปีเป็นตัวเลขไทย ทำด้วยสแตนเลส ๑ เซนติเมตร ติดที่หน้าอก ด้านซ้ายเหนือป้ายชื่อ

(ง) รองเท้าคัชชูสีดำ หรือรองเท้าวุ่มส้นสีดำ ปิดปลายเท้าแบบสุภาพ ไม่มีลวดลาย กรณีนักศึกษาหญิงมุสลิมที่ต้องการแต่งกายตามหลักศาสนาบัญญัติ ให้เป็นไปตาม (๓) เว้นแต่เสื้อ ให้ใช้เสื้อแขนยาวเหนือข้อมือ ผ้ายืดคลุมศีรษะสีขาวไม่มีลวดลายเก็บชายผ้าใส่ในคอเสื้อ (ภาพที่ ๙)

ข้อ ๙ ชุดสูท (ภาพที่ ๑๐)

(๑) เสื้อสีกรมท่า ตัวเสื้อคอปกสาวาย ติดกระดุม จำนวน ๒ เม็ด หน้าอกด้านขวาปัก ตราสัญลักษณ์คณะพยาบาลศาสตร์ ติดป้ายชื่อหน้าอกด้านซ้าย มีกระเป๋าด้านข้าง ๒ ข้าง แขนยาวหุ้มข้อมือ ความยาวเสื้อคลุมสะโพก ด้านหลังผ้าป้ายทับบริเวณเอว

(๒) นักศึกษาชาย กางเกงขายาว สีกรมท่า

(๓) นักศึกษาหญิง กระโปรงทรงเอ สีกรมท่า ยาวคลุมเข่าไม่น้อยกว่า ๒ นิ้ว

ข้อ ๑๐ ให้คณะพยาบาลศาสตร์จัดให้มีหรือเขียนรูปตัวอย่างเครื่องแบบนักศึกษา  
หลักสูตรพยาบาลศาสตรบัณฑิตขึ้นไว้เป็นมาตรฐาน และสอดส่องควบคุมการแต่งกายเครื่องแบบ  
นักศึกษาหลักสูตรพยาบาลศาสตรบัณฑิตให้เป็นไปตามข้อบังคับนี้โดยเคร่งครัด

ข้อ ๑๑ สำหรับเครื่องแบบนักศึกษาตามที่มหาวิทยาลัยกำหนดในข้อบังคับนี้ให้นักศึกษา  
ถือปฏิบัติตามรูปแบบอย่างเคร่งครัด และเป็นผู้รับผิดชอบค่าใช้จ่ายด้วยตนเอง

ข้อ ๑๒ ให้อธิการบดีรักษาการตามข้อบังคับนี้ และมีอำนาจตีความและวินิจฉัยชี้ขาด  
ปัญหาที่เกิดขึ้นจากการบังคับใช้ข้อบังคับนี้

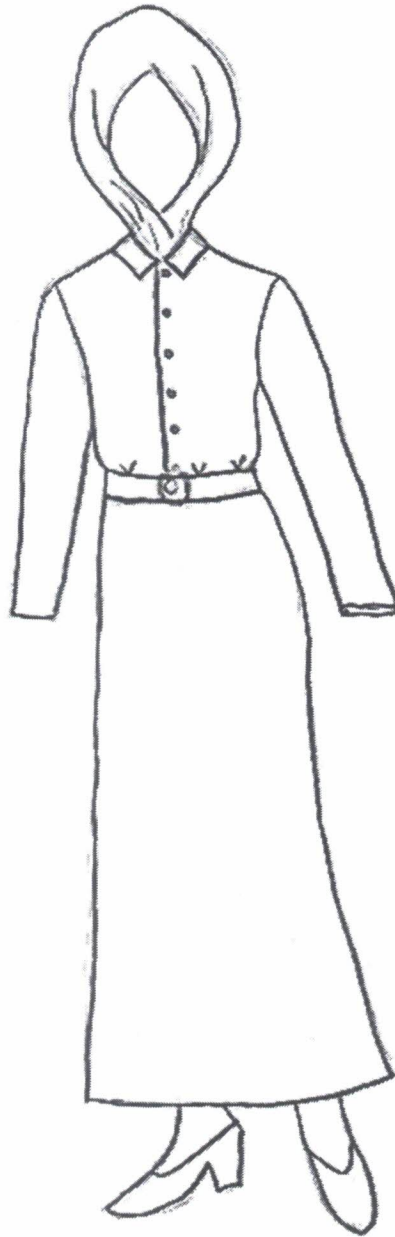
ประกาศ ณ วันที่ ๒๗ มีนาคม พ.ศ. ๒๕๖๕



(ดร.วิจารย์ สิมาฉายา)

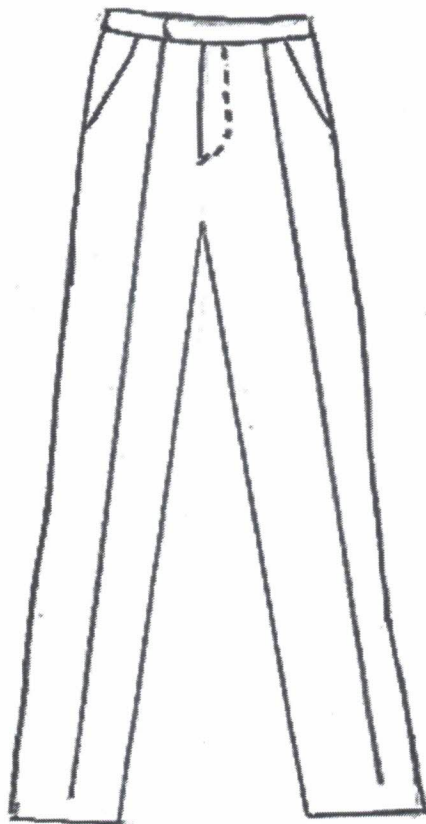
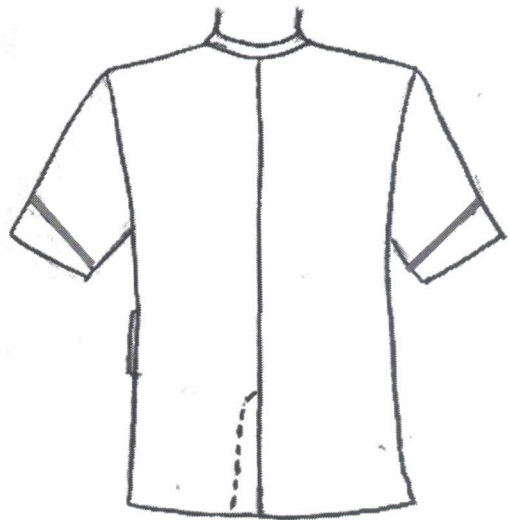
นายกสภามหาวิทยาลัยราชภัฏศรีสะเกษ

เครื่องแบบนักศึกษาชุดเรียนปกติ  
เครื่องแบบนักศึกษาหญิงมุสลิม (ภาพที่ ๑)



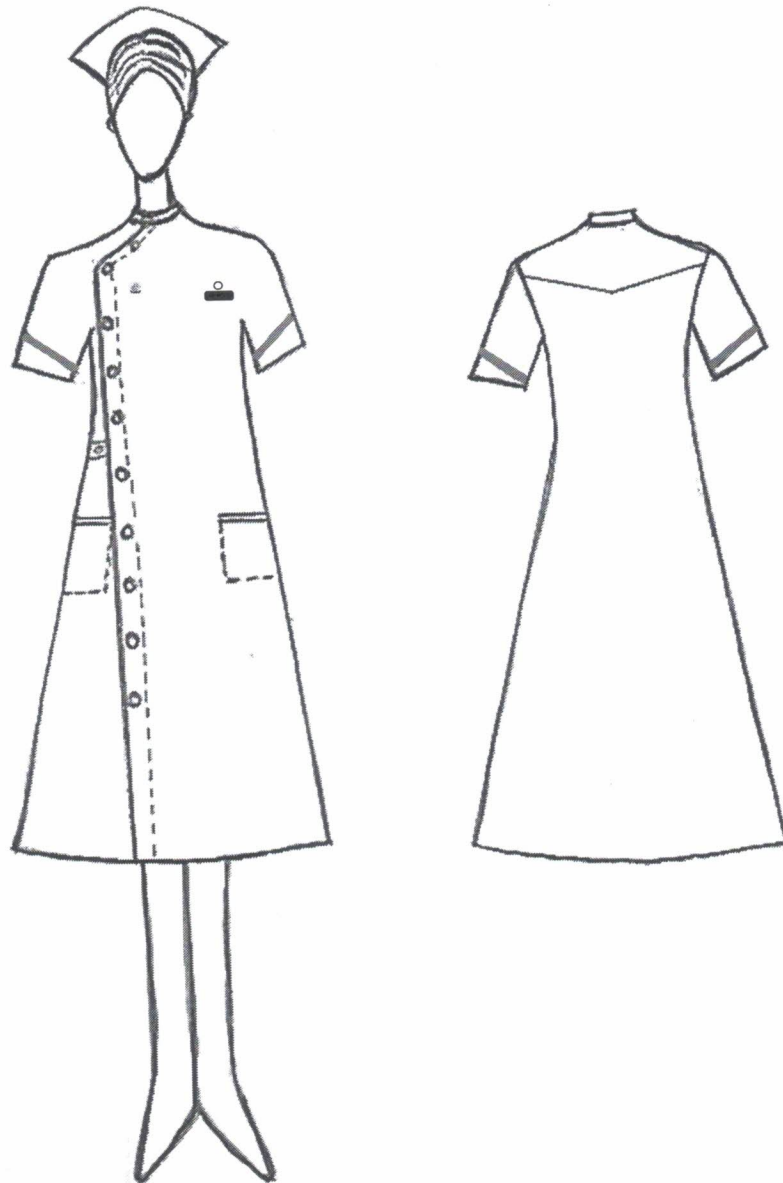
เครื่องแบบนักศึกษาที่ใช้ในการฝึกปฏิบัติการพยาบาลบนหอผู้ป่วยเปิด

เครื่องแบบนักศึกษาชาย (ภาพที่ ๒)

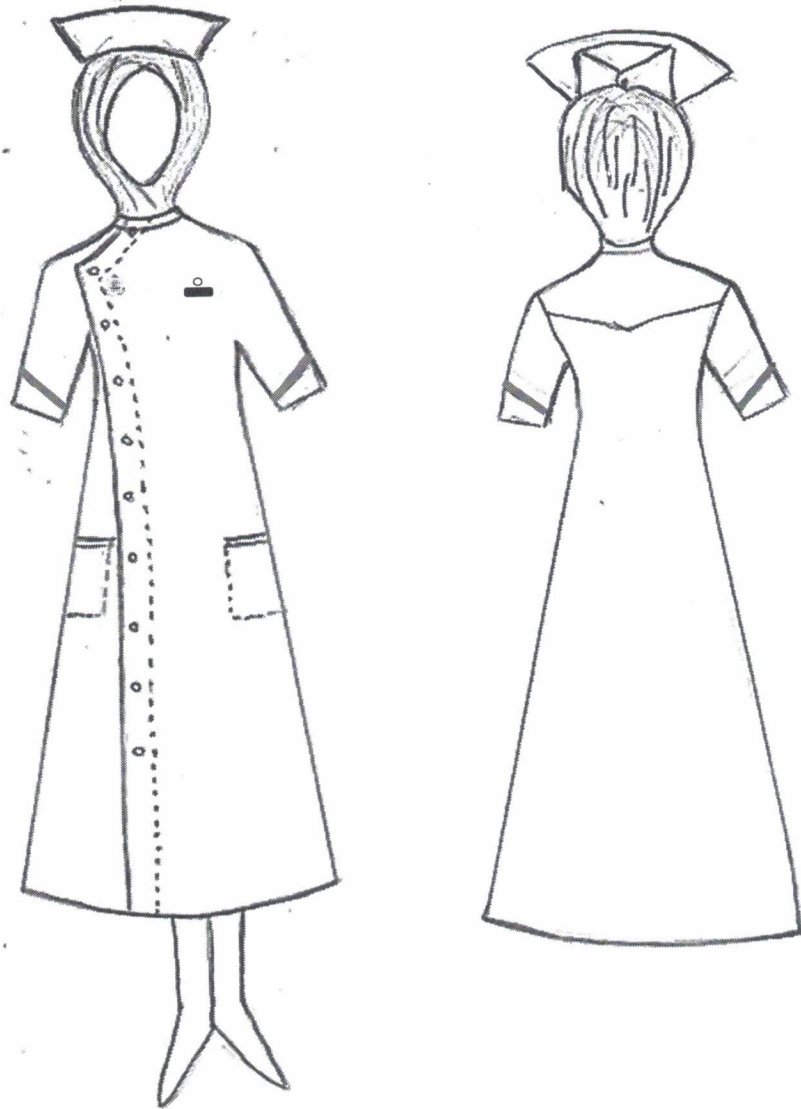


เครื่องแบบนักศึกษาที่ใช้ในการฝึกปฏิบัติการพยาบาลบนหอผู้ป่วยเปิด

เครื่องแบบนักศึกษาหญิง (ภาพที่ ๓)



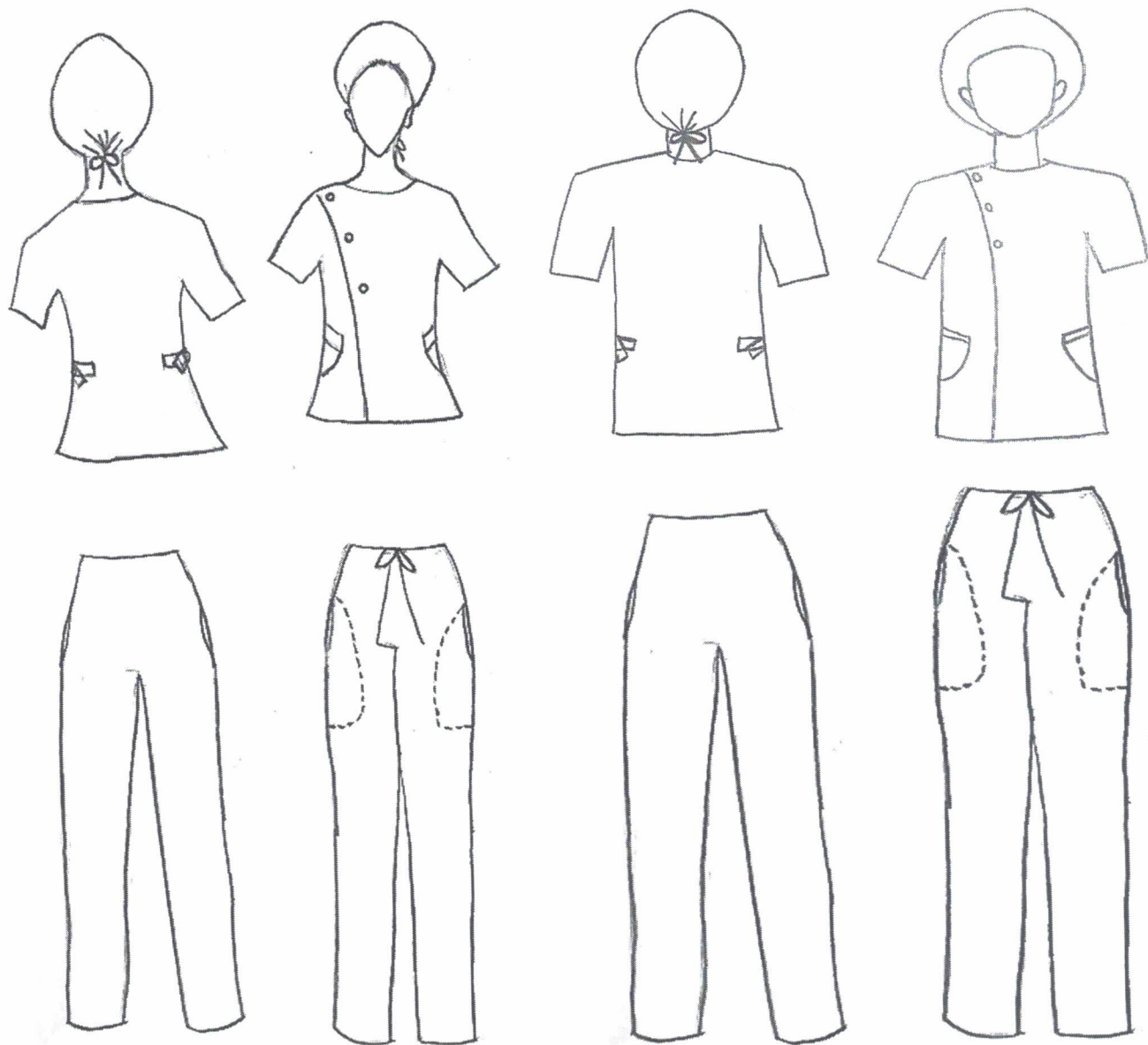
เครื่องแบบนักศึกษาที่ใช้ในการฝึกปฏิบัติการพยาบาลบนหอผู้ป่วยเปิด  
เครื่องแบบนักศึกษาหญิงมุสลิม (ภาพที่ ๔)





## เครื่องแบบนักศึกษาที่ใช้ในการฝึกปฏิบัติการพยาบาลในหอผู้ป่วยปิด

เครื่องแบบนักศึกษาหญิงและชาย (ภาพที่ ๕)



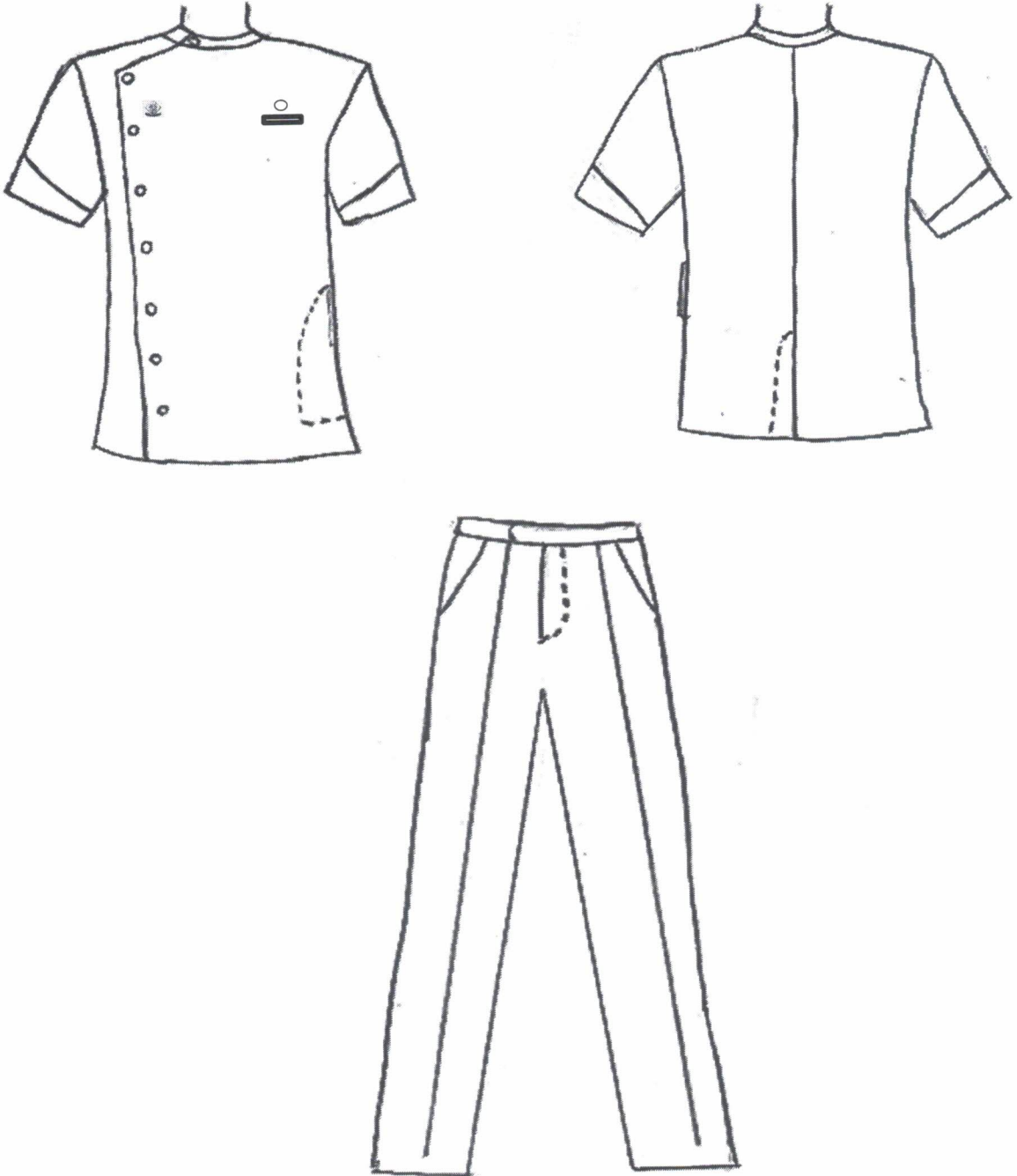
นักศึกษาหญิง

นักศึกษาชาย

เครื่องแบบนักศึกษาที่ใช้ในการฝึกปฏิบัติการพยาบาลในชุมชนและศูนย์บริการอื่น ๆ

(ใช้ผ้าสีฟ้ารีดตามแบบพยาบาลสาธารณสุข)

เครื่องแบบนักศึกษาชาย (ภาพที่ ๖)



เครื่องแบบนักศึกษาที่ใช้ในการฝึกปฏิบัติการพยาบาลในชุมชนและศูนย์บริการอื่น ๆ

(ใช้ผ้าสีฟ้ารีวตามแบบพยาบาลสาธารณสุข)

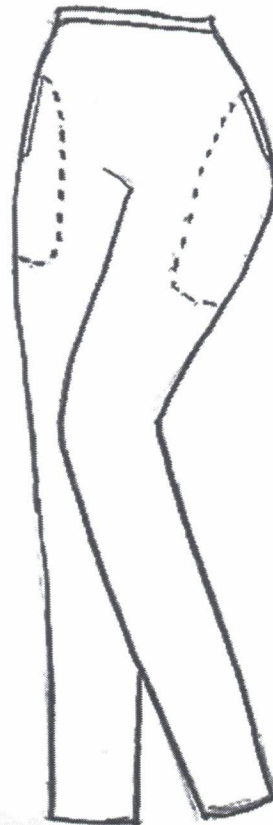
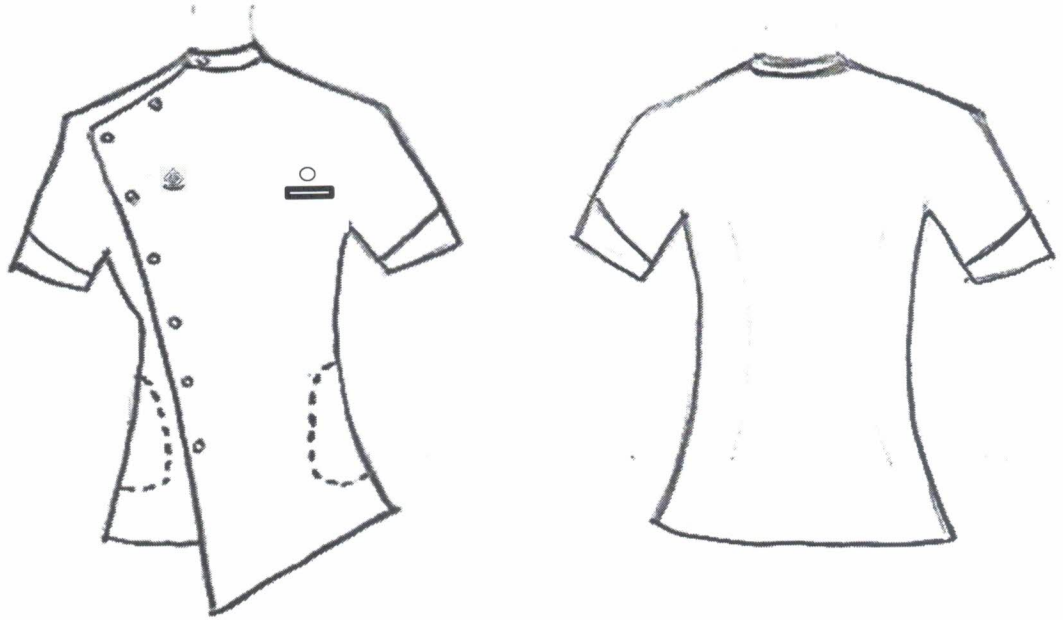
เครื่องแบบนักศึกษาหญิง (ชุดกระโปรง) (ภาพที่ ๓)



เครื่องแบบนักศึกษาที่ใช้ในการฝึกปฏิบัติการพยาบาลในชุมชนและศูนย์บริการอื่น ๆ

(ใช้ผ้าสีฟ้ารีวตามแบบพยาบาลสาธารณสุข)

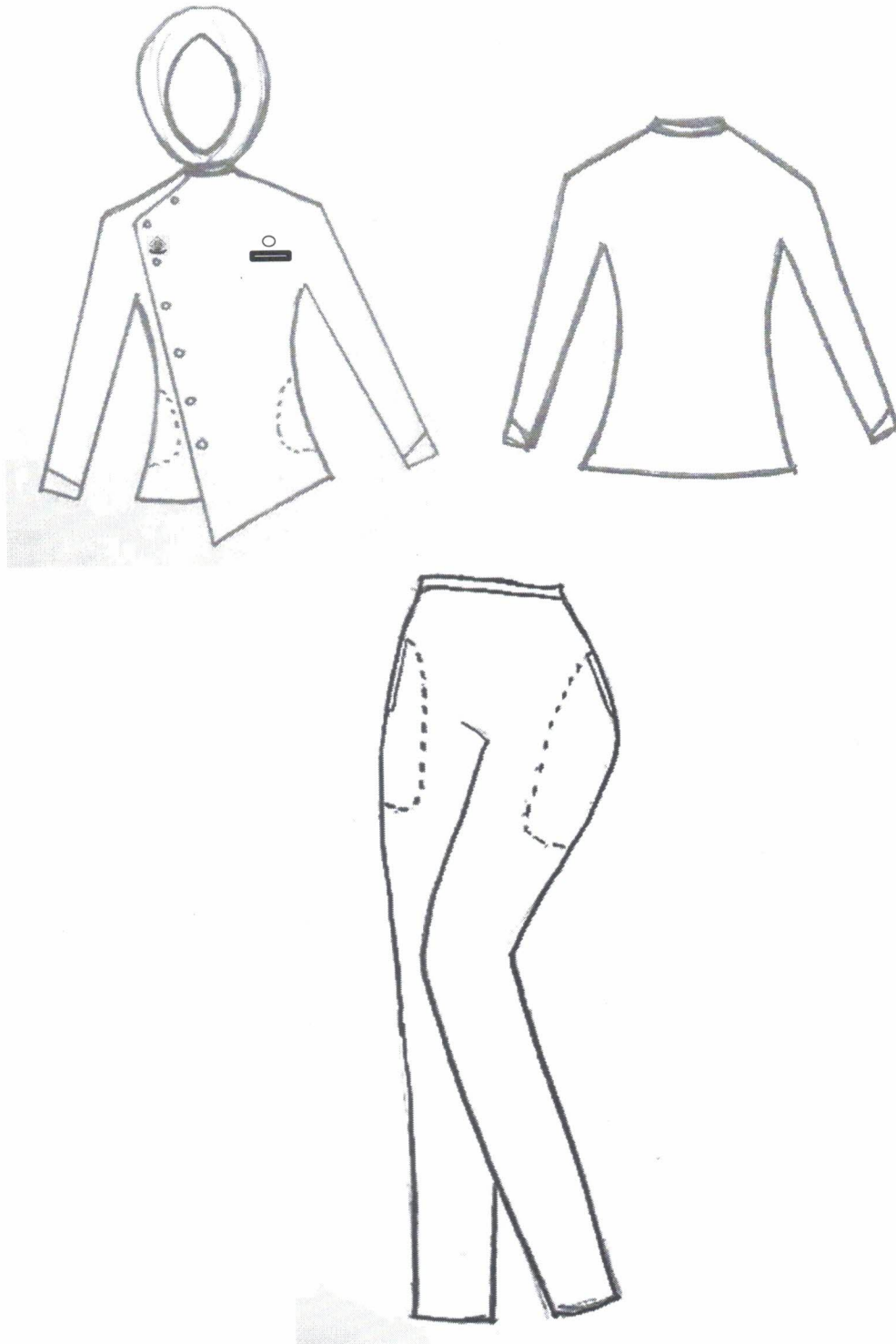
เครื่องแบบนักศึกษาหญิง (ชุดกางเกง) (ภาพที่ ๘)



เครื่องแบบนักศึกษาที่ใช้ในการฝึกปฏิบัติการพยาบาลในชุมชนและศูนย์บริการอื่น ๆ

(ใช้ผ้าสีฟ้าริ้วตามแบบพยาบาลสาธารณสุข)

เครื่องแบบนักศึกษาหญิงมุสลิม (ชุดกางเกง) (ภาพที่ ๙)



ชุดสูท (ภาพที่ ๑๐)

